



DAMEN

OCEANS OF POSSIBILITIES

Corporate Storyline

DAMEN SHIPYARDS HARDINXVELD

Einleitung

Damen Shipyards Hardinxveld hat den Zuschlag für die Konstruktion und den Bau der Frisia E-I erhalten. Dieses spezielle Design ist das erste vollelektrische Seeschiff, das vom deutschen Flaggenstaat zugelassen wurde. Die Kombination aus Geschwindigkeit, Tiefgang und Elektrifizierung führte zu einem herausfordernden Projekt. In dieser Präsentation möchte ich Ihnen einen Einblick in die Herausforderungen geben, denen wir uns stellen mussten.

Stephan Bekkers

Projektleiter





ABOUT US

Join us on a journey of discovery: Let's explore Damen

- › -Die Geschichte von Damens
- › -Änderungen bei Planung und Bau
- › -Ablauf vom Start bis zur Auslieferung



OUR HISTORY

**Family-owned
& operating for
90+ years**

**Design, newbuild,
services,
lifecycle support
and components**



History



1927 – Damen established by brothers Jan & Rien Damen



1969 – Kommer Damen takes over & introduces standardisation



1978 – Damen starts building abroad, in Poland

1939 – Vessel with yard number 100 delivered



1975 – Expansion & new yard in Gorinchem



1988 – Damen acquires dredging company 'De Groot Nijkerk'



History



2000 – Royal Schelde joins Damen



2006 – Development of Axe Bow



2020 – First sustainable, electric vessel

1992 – Acquisition Amels Holland



2003 – Acquisition repair yard Wilton Feyenoord

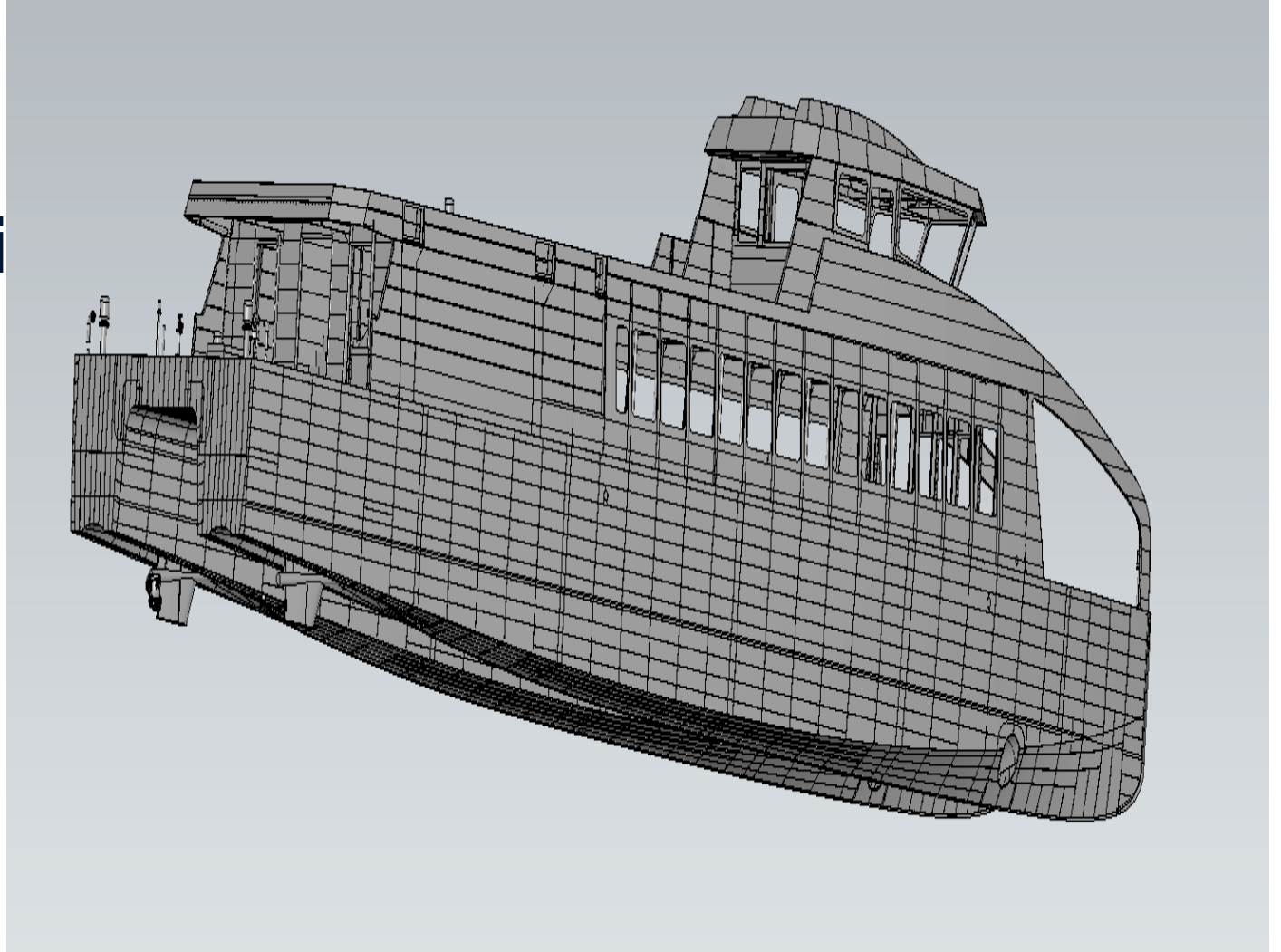


2010 – Arnout Damen joins the company



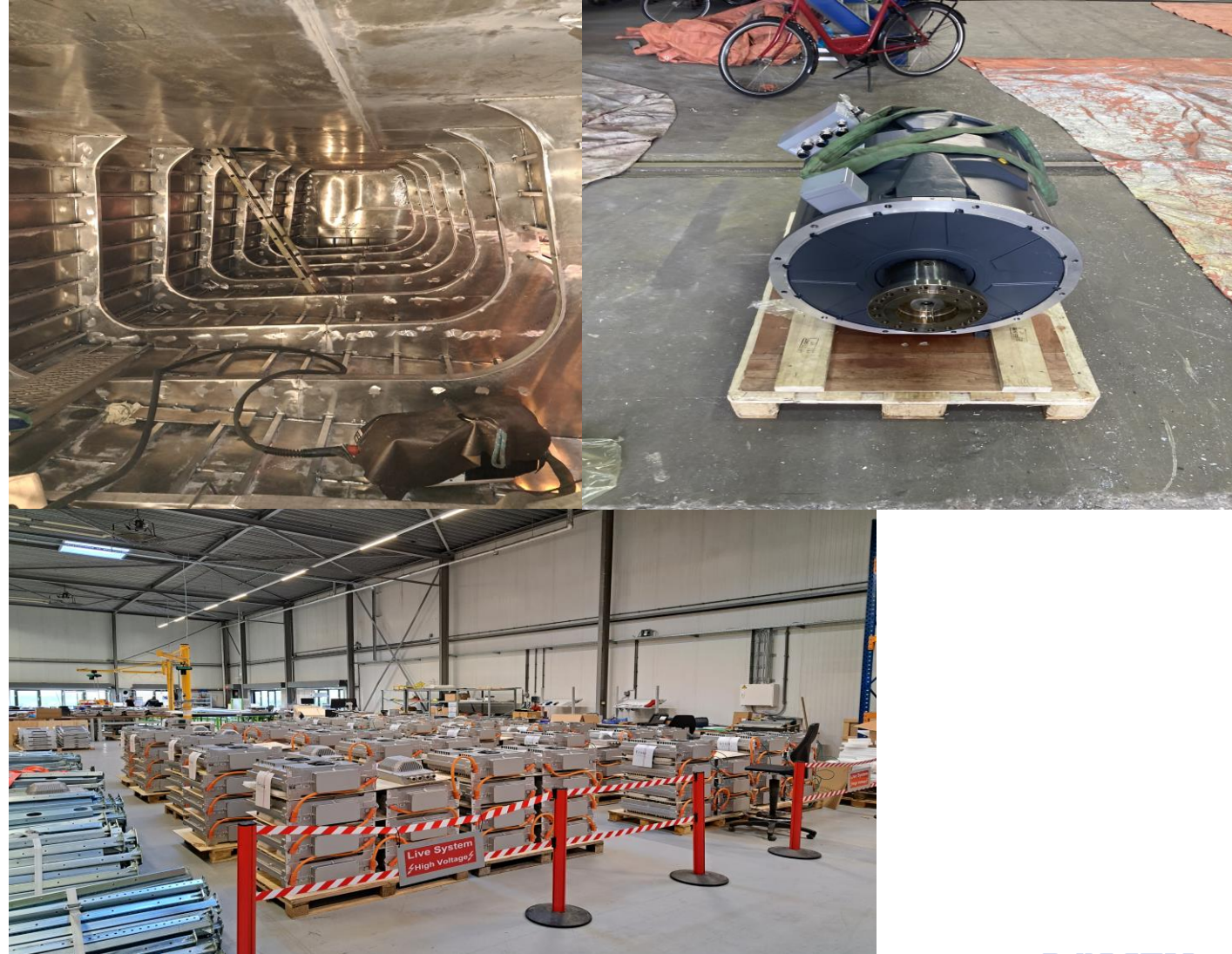
HERAUSFORDERUNGEN

Die Herausforderungen, denen sich Damen bei der Planung und dem Bau einer voll elektrischen Fähre und der Anlegestellen stellen musste



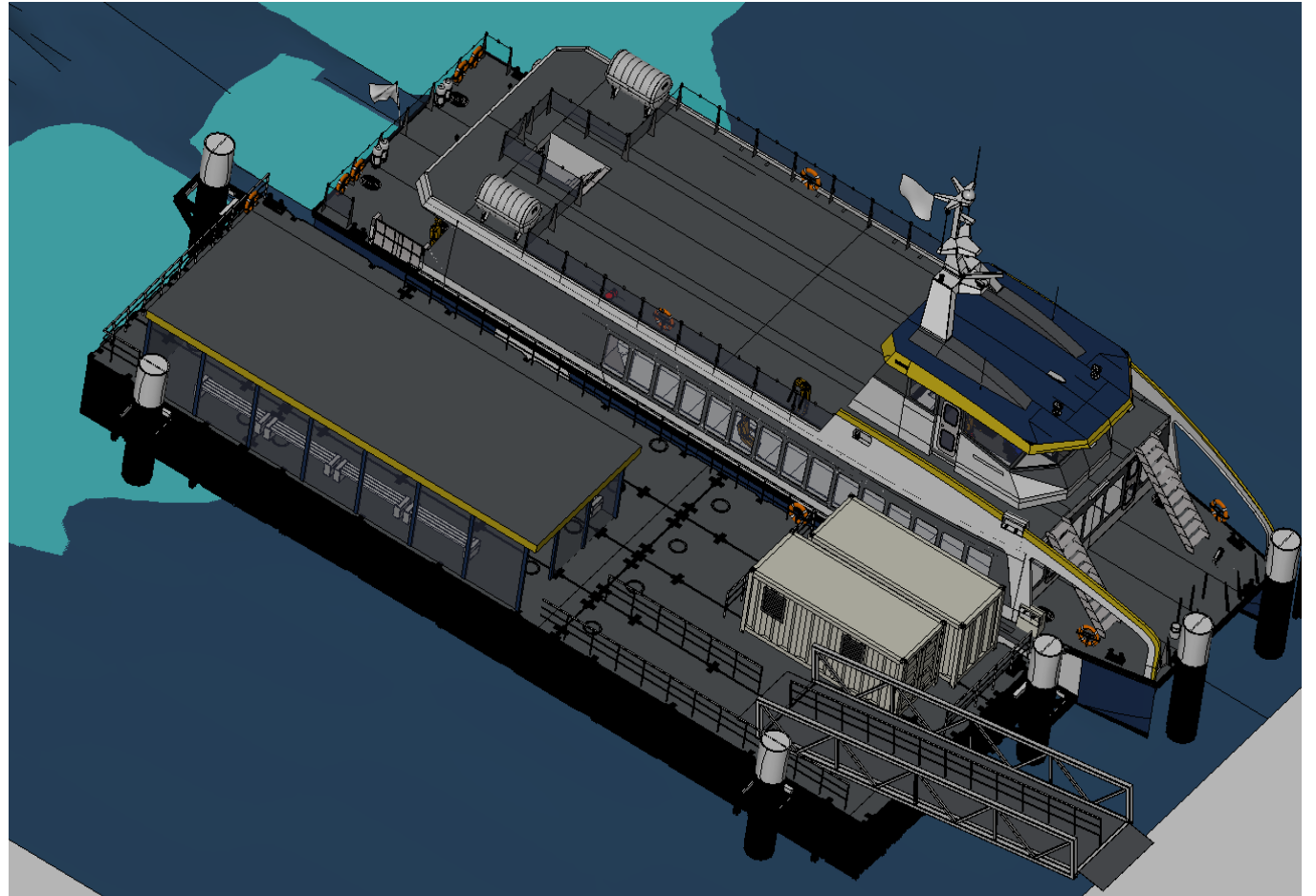
WHAT WERE OUR BIGGEST CHALLENGES?

- **Tiefgang**
- **Geschwindigkeit**
- **Elektrifizierung**



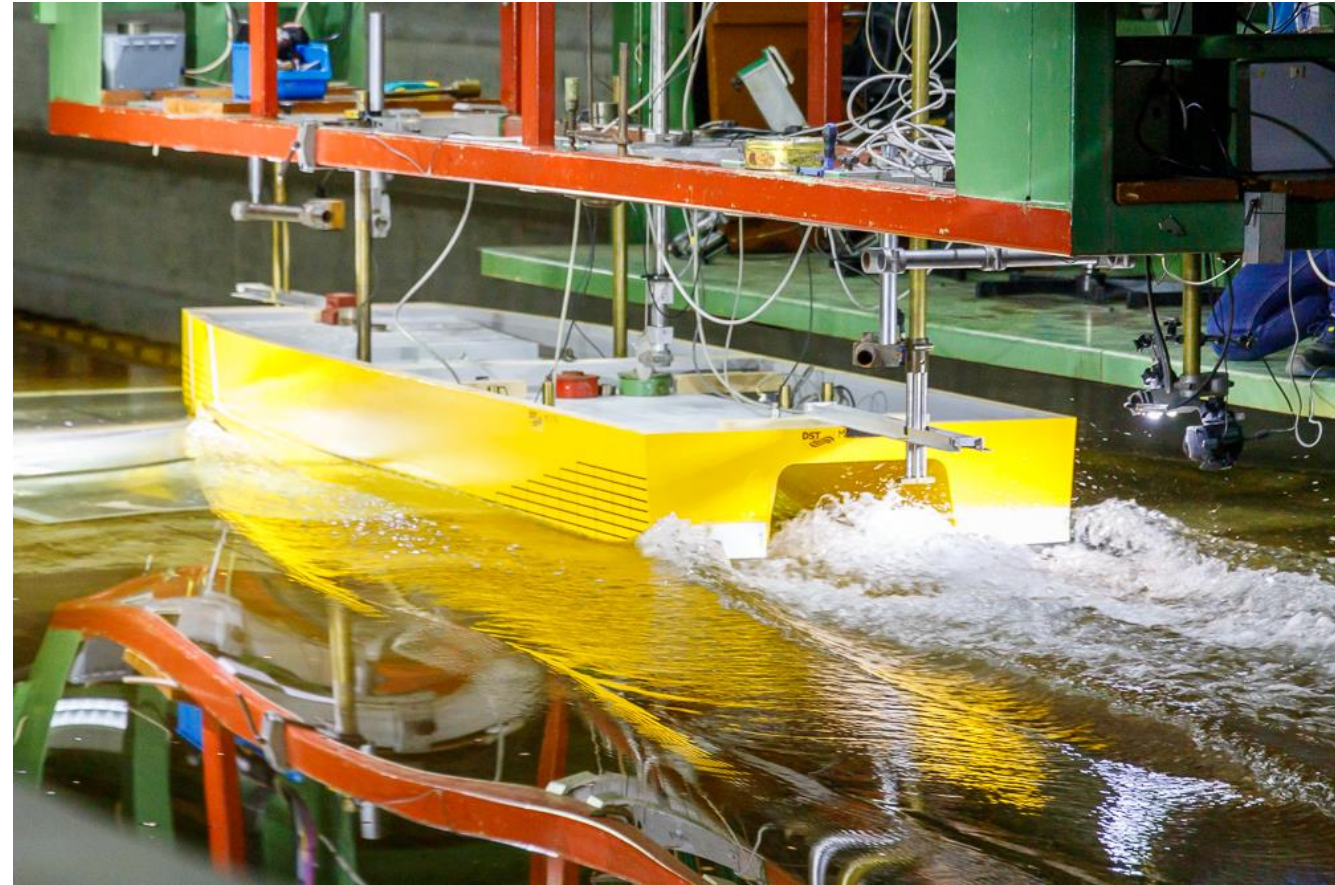
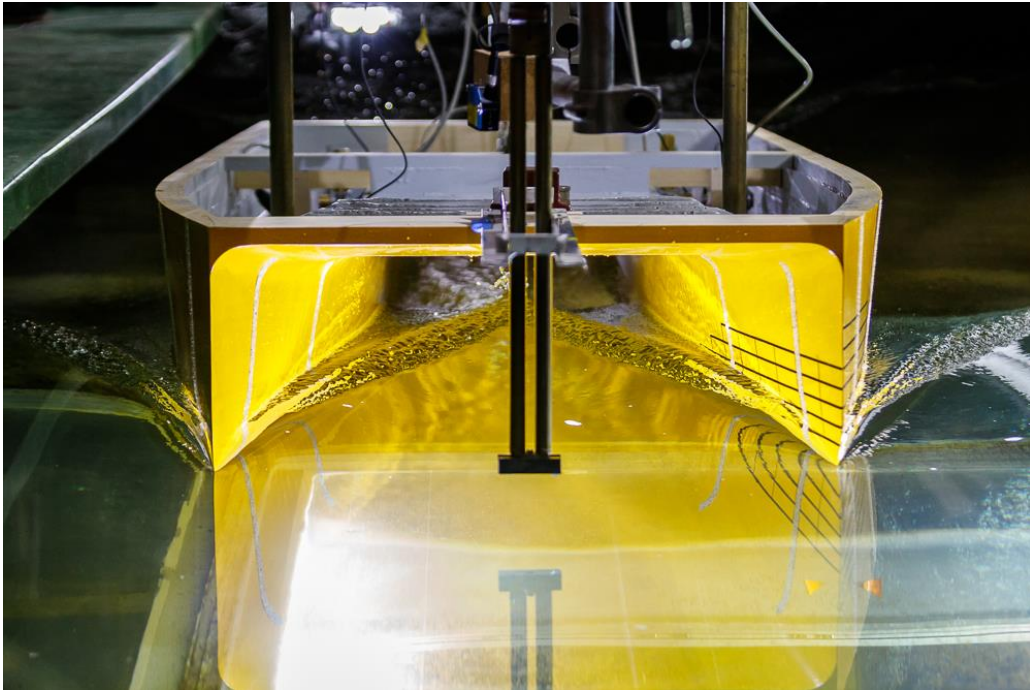
PROCESS FROM START UNTIL DELIVERY

Prozess vom Start bis zur Auslieferung



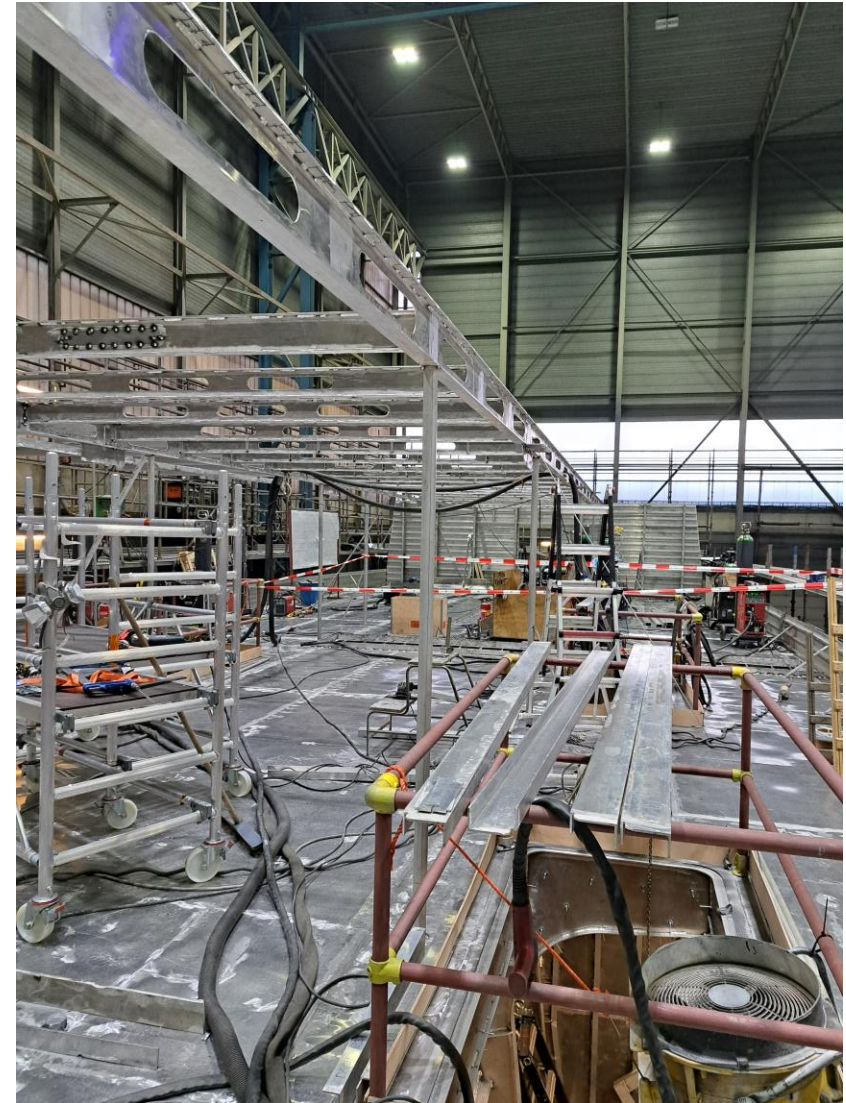
PROCESS FROM START UNTIL DELIVERY

Tank test



PROCESS FROM START UNTIL DELIVERY

Konstruktion des Rumpfes



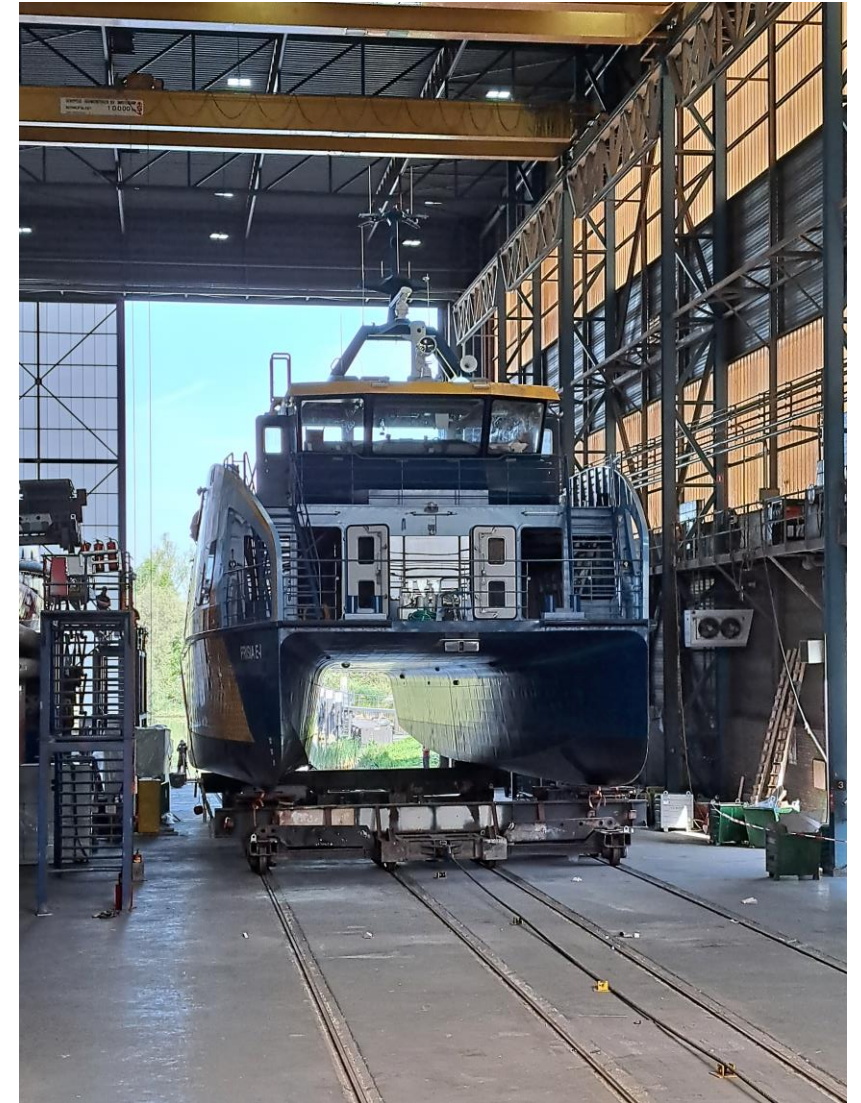
PROCESS FROM START UNTIL DELIVERY

Ausstatten



PROCESS FROM START UNTIL DELIVERY

Stapellauf



Corporate storyline

DAMEN

PROCESS FROM START UNTIL DELIVERY

Inbetriebnahmen



PROCESS FROM START UNTIL DELIVERY

Lieferung





Fragen?

Stay connected

and join our journey!



facebook.com/DamenShipyards



linkedin.com/company/damen-shipyards



instagram.com/Damenshipyards/



twitter.com/damen



youtube.com/user/DamenShipyards



DAMEN

Corporate storyline